

ГАЗОТУРБИННЫЕ ТЕХНОЛОГИИ



Пермь, 2015

О компаниях

«Турбоэнергия и Сервис» - команда специалистов единомышленников, создающая устойчивый бизнес по оказанию профессиональных сервисных услуг в области внедрения и эксплуатации объектов топливно-энергетического комплекса:

**газовые электростанции
установки подготовки газа
газокомпрессорные станции**

«Таурус Энерджи» - авторизованный поставщик энергоустановок производства компаний:

**OPRA Turbines BV (Нидерланды)
SFC Energy AG (Германия)
FlexEnergy Inc. (США)**

«Энергосервис Энергия» - ЕРС подрядчик по строительству объектов «под ключ»

История компаний

До 2007г.

Менеджеры и Специалисты компании получают опыт работы в компаниях энергомашиностроительной отрасли г.Перми:

- «Искра-Энергетика» (строительство объектов ТЭК «под ключ»),
- «Авиадвигатель» (проектирование газотурбинных установок),
- «НПО Искра» (разработка и производство ГПА и ГТЭС),
- «СТАР» (системы автоматики), и др.

... и выполняют работы по монтажу, наладке и техобслуживанию ГПА и ГТЭС на объектах: ГАЗПРОМ, РОСНЕФТЬ, СИБУР, СУРГУТНЕФТЕГАЗ и др.

В 2007г.

Команда Менеджеров и Специалистов объединилась в специализированную сервисную компанию **«Турбоэнергия и Сервис»**.

В 2011г.

Создана компания **«Таурус Энерджи»** с целью организации поставок передового оборудования, его адаптации к российским условиям. Акцент был сделан на технику, имеющую модульное исполнение максимальной заводской готовности и низкие эксплуатационные затраты.

В 2013г.

Создана компания **«Энергосервис Энергия»** с целью организации и управления строительством газотурбинных объектов «под ключ».

Предлагаемые услуги

Монтаж, шеф-монтаж технологического, электротехнического оборудования, систем управления газотурбинных электростанций (ГТЭС) и газовых компрессорных станций (КС)

Пуско-наладочные работы технологического, электротехнического оборудования, систем управления ГТЭС и КС

Комплектация оборудования ГТЭС и КС

Инжиниринг при проектировании и строительстве ГТЭС, КС

Управление проектированием и строительством объектов «под ключ»

Ввод объектов энергетики (ГТЭС, КС) в эксплуатацию

Обучение персонала заказчика по эксплуатации оборудования энергообъектов

Гарантийное и послегарантийное обслуживание ГТЭС, КС

Консультативные услуги и сопровождение эксплуатации ГТЭС, КС

Диагностика работы оборудования

Производственная база

Аттестованная электротехническая лаборатория
(измерения, наладка, высоковольтные испытания)

Мобильная мастерская
(механическая обработка металлов,
слесарные и сварочные работы)

Лаборатория диагностики
(проверка пожарной автоматики, калибровка измерительных
каналов САУ и АСУ ТП, измерение температуры бесконтактным
способом, измерение виброхарактеристик роторных машин,
визуально-оптический контроль, химический анализ масел)

Более 100 сотрудников

Компетенции

Сертификаты Bureau Veritas Certification соответствия системы менеджмента требованиям стандартов системы менеджмента качества ISO 9001:2008 №RU227673 Q-U и системы менеджмента профессионального здоровья и профессиональной безопасности OHSAS 18001:2007 №RU227673H.

Свидетельство Некоммерческого партнерства саморегулируемой организации «Объединение строителей объектов топливно-энергетического комплекса «Нефтегазстрой-Альянс» о допуске к определенному виду или видам работ, которые оказывают влияние на безопасность объектов капитального строительства.

Свидетельство Саморегулируемой организации Некоммерческого партнерства «Союз проектировщиков Прикамья», о допуске к определенному виду или видам работ, которые оказывают влияние на безопасность объектов капитального строительства.

Свидетельство Западно-уральского управления Федеральной службы по экологическому, технологическому и атомному надзору о регистрации стационарно-передвижной электролаборатории с переносным комплектом приборов с правом выполнения испытаний и измерений электрооборудования и электроустановок напряжением до и выше 1000 В.

Лицензия Министерства РФ по делам гражданской обороны, чрезвычайным ситуациям и ликвидации последствий стихийных бедствий на осуществление «Деятельности по монтажу, техническому обслуживанию и ремонту средств обеспечения пожарной безопасности зданий и сооружений».

Опыт работы в отрасли

**ГТЭС 72 МВт (6 x 12 МВт) Вать-Еганское м/р
ООО «Лукойл Западная Сибирь»**

- шеф-монтаж, монтаж, ПНР основного оборудования
- техническое обслуживание

**ГТЭС 48 МВт (4 x 12 МВт) Тевлино-Русскинское м/р
ООО «Лукойл Западная Сибирь»**

- шеф-монтаж, монтаж, ПНР основного оборудования
- техническое обслуживание

**ГТЭС 48 МВт (4 x 12 МВт)
Красноленинское м/р
ООО «Лукойл Западная Сибирь»**

- монтаж, ПНР основного оборудования
- техническое обслуживание

**ГТЭС 48 МВт (4 x 12 МВт) Повховское м/р и
ГТЭС 48 МВт (4 x 12 МВт) Покачевское м/р
ООО «Лукойл Западная Сибирь»**

- монтаж, ПНР основного оборудования
- техническое обслуживание



Опыт работы в отрасли

Диагностическое обследование электростанций собственных нужд ООО «Лукойл-Коми»

Монтаж, шеф-монтаж электротехнического оборудования ГТП-10 в составе компрессорного комплекса ПНГ Северо-Губкинского месторождения ООО «Лукойл Западная Сибирь»



Опыт работы в отрасли

**ГТЭС 12МВт (3 х 4 МВт) КС «Вуктыльская»
ООО «Газпромтрансгаз Ухта»**

- шеф-монтаж, ПНР оборудования
энергоблоков



**ГТЭС 4МВт Малоистокского ЛПУ МГ г.Арамилъ
ООО «Газпромтрансгаз Екатеринбург»**

-капитальный ремонт энергоблока



**ГТЭС 4 МВт АРП Сысерть
ООО «Газпромтрансгаз Екатеринбург»**

-техническое обслуживание



Опыт работы в отрасли

ГПЭС 2МВт (2 x 1 МВт - первая очередь)
ОАО «Пермский завод силикатных панелей»
- пуско-наладочные работы
электротехнического оборудования



ГТЭС 16МВт
ПТЭС-13 ОАО «ТГК-9»
- монтаж, ПНР электротехнического
оборудования ГТУ-ТЭС
- ПНР газодожимного компрессора
- техническое обслуживание и
ремонт оборудования



Опыт работы в отрасли

**ГТЭС 96МВт (8 x 12 МВт)
Южно-Приобское м/р
ООО «Газпромнефть-Хантос»**

- сервисное обслуживание газотурбинных энергоблоков ЭГЭС-12С



Опыт работы в отрасли

ГТЭС 36 МВт (3 x 12 МВт) Северно-Хаседаюское м/р ООО «СК РУСВЬЕТПЕТРО»

- монтаж и внутриблочный монтаж газотурбинных энергоблоков ЭГЭС-12С
- комплекс пусконаладочных работ объекта, включая ЭГЭС-12С, ДКС, РУ-10 кВ, ПС-10/35 в качестве головной пусконаладочной организации



Опыт работы в отрасли

КС-1 (3 х ГПА-12ДКС)
Приобского месторождения
ООО «РН-Юганскнефтегаз»

- шеф-монтаж, ПНР
- техническое обслуживание



Площадка ГПА



Площадка сепараторов



Площадка скрубберов



Площадка печей

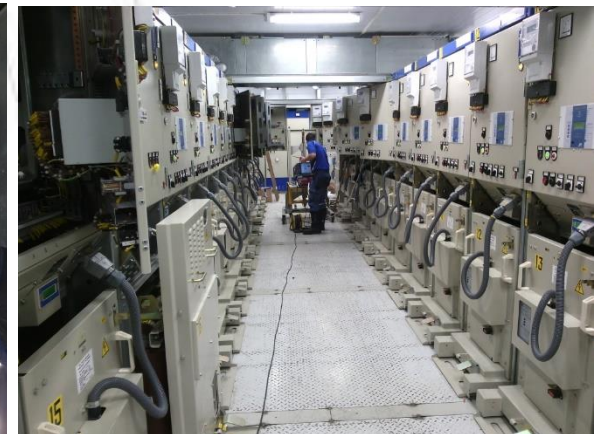


Площадка адсорберов

Опыт работы в отрасли

**ГТЭС OPRA 7,2 МВт (4 x 1,8 МВт)
Ханчейское м/р
ООО «НОВАТЭК-Таркосаленепфтегаз»**

- строительство «под ключ»
- проектирование зданий
- поставка 2-х ГТУ OP16-3A (1-я очередь)
- комплектация оборудования электростанции ЗРУ-6 кВ, ТЗРУ-6 кВ, ДЭС, операторной и др.
- разработка и внедрение АСУ ТП
- пуско-наладочные работы и комплексные испытания



Текущие проекты

Техническое обслуживание оборудования газотурбинных энергоблоков ЭГЭС-12С энергоцентра №2 Северо-Хаседаюского месторождения ООО «СК «РУСВЬЕТПЕТРО» (3 энергоблока – 36 МВт).

Техническое сопровождение эксплуатации и плановое техническое обслуживание энергоблоков ЭГЭС-12С, эксплуатируемых в настоящее время на электростанциях ООО «ЛУКОЙЛ-Западная Сибирь» (22 энергоблока - 264 МВт).

Плановое техническое обслуживание энергоблоков ЭГЭС-12С на Южно-Приобской электростанции ООО «Газпромнефть-Хантос» - «НоябрьскЭнергоНефть» (8 энергоблоков - 96 МВт).

Комплекс пусконаладочных работ оборудования электростанции OPRA (первый пусковой комплекс 2 энергоблока по 1,8 МВт) ООО «НОВАТЭК-ТАРКОСАЛЕНЕФТЕГАЗ».

Благодарим за внимание!

ООО «Таурус Энерджи»

Россия, 614000, г.Пермь, Комсомольский пр-т, 15В

тел. +7 342 210 10 30 факс +7 342 274 67 38

info@taurusenergy.ru www.taurusenergy.ru

Генеральный директор Дмитрий Валерьевич Тонков

ООО «Турбоэнергия и Сервис»

Россия, 614030, г.Пермь, ул. Писарева, 1А

тел. +7 342 274 09 95 факс +7 342 274 67 38

info@turboenergy.ru www.turboenergy.ru

Генеральный директор Сергей Анатольевич Фоменко

ООО «Энергосервис Энергия»

Россия, 614025, г. Пермь, ул. Героев Хасана, 50

тел. +7 342 205 58 60 eservice@eservice.perm.ru

Генеральный директор Сергей Авдеевич Обухов