



ЭКОЛОГИЧЕСКИ ЧИСТАЯ ЭНЕРГИЯ ДЛЯ НАШЕЙ ПЛАНЕТЫ

FlexEnergy

A dramatic sky with dark blue tones and scattered white clouds. The clouds are of various sizes and shapes, some appearing as soft, billowy masses and others as wispy streaks. The overall mood is serene yet powerful, with the dark blue providing a strong contrast to the bright white of the clouds.

GLOBAL NETWORK OF SYSTEMS

ПРОВЕРЕННАЯ ТЕХНОЛОГИЯ

~ 100 MT250s с наработкой 1 миллион часов

Область применения: добыча нефти и газа, промышленная переработка, мусорные полигоны и перерабатывающие заводы, комбинированная выработка электрической и тепловой энергии, очистные сооружения



7 x MT250's: Emeryville, CA



1 x MT250: San Francisco, CA



1 x MT250: Burbank, CA



9 x MT250's: Ventura County,
CA



5 x MT250's: (Korea)



4 x MT250: New Jersey

НАДЕЖНОСТЬ

Микротурбины Flex Turbine™ MT250 разработаны для работы в различных тяжелых условиях - холодный климат, жаркий климат, в прибрежных и морских зонах – с низкими эксплуатационными расходами



2 X MT250 (offshore): Los Angeles, CA



*2 x MT250 (Offshore): Thailand
Stainless enclosure & C1/D2 Certified*

НИЗКИЙ УРОВЕНЬ ВЫБОРОСОВ

Микротурбины The Flex Turbine™ MT250 соответствуют всем известным экологическим нормам

- NO_x – 0.024 g/bhp-hr
- CO – 0.034 g/bhp-hr
- VOC – 0.007 g/bhp-hr



3 x MT250: Santa Clara, CA



2 x MT250: Placentia, CA

ЗАКАЗЧИКИ



ПРИМЕРЫ

Flex Turbine MT250 переработка нефти и газа



Заказчик:

E&V, независимый американский поставщик нефти, расположен в Bakersfield, California.

E&V использует нефтяные газы для получения топлива

Низкоэмиссионные газовые турбины FlexEnergy, позволили сократить расходы на коммунальные услуги и выполнить строгие экологические нормы по выбросам в зоне установки

Результаты:

Ежегодные энергосбережения: \$600 000

Решение:

Система 1 MBT включает 4 газовые турбины по 250 кВт.

ПРИМЕРЫ

Flex Turbine MT250 ФЕДЕРАЛЬНОЕ ОФИСНОЕ ЗДАНИЕ

Заказчик:

Phillip Burton Federal Building
San Francisco, USA
1.4 млн.кв.футов

Решение:

Установленная в 2009 , Flex Turbine™ MT250 газовая турбина обеспечивает круглосуточную выработку электроэнергии, уменьшающую расход потребления из энергосистемы на 250 кВт/час. Газовая турбина также производит до 1 100 000 британских тепловых единиц в час горячей воды для обогрева помещений, уменьшая потребление природного газа резервными котлами.

Результат:

Снижение выбросов - сертифицировано комитетом California Air Resource
Ежегодные энергосбережения: \$275 000



ПРИМЕРЫ

Flex Turbine MT250 КОРПУС ЛАБОРАТОРИИ БИОТЕХНОЛОГИЙ



Заказчик:

Wareham Development – фирма владелец недвижимости в Сан-Франциско.
Офисное здание 440 000 кв. футов

Результаты:

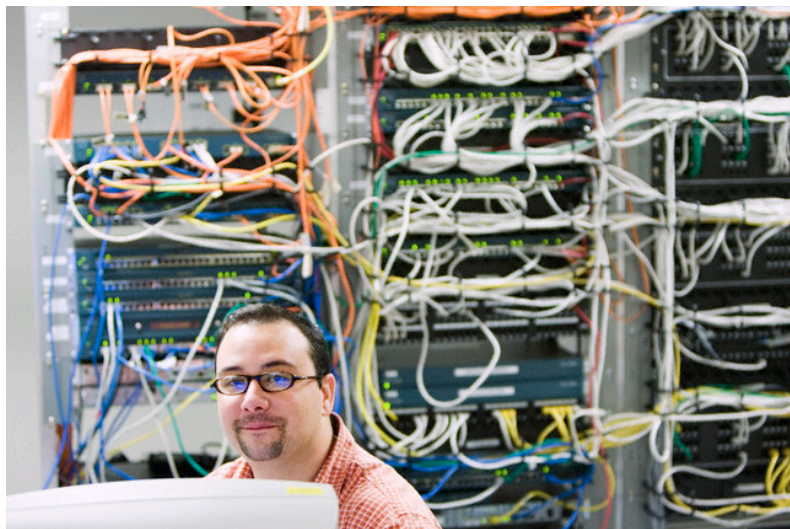
Уровень выбросов - сертифицирован:
California ARB 2007 Certified
Ежегодные энергосбережения:
\$50 000...\$60 000

Решение:

Три Flex Turbine™ MT250s по 250кВ обеспечивают непрерывное электроснабжение и отопление здания Wareham's EmeryStation. Топливо – природный газ. Произведенная электроэнергия уменьшает потребление от сети во время пиковых периодов, а тепловая утилизируемая энергия используется для техпроцессов и отопления.

СЕРВИС

FlexEnergy Inc предлагает полный комплекс сервисных услуг



ТИПОВЫЕ СЕРВИСНЫЕ ВАРИАНТЫ

Американские Внутренние Сервисные Варианты

Вариант 1

Клиент платит FlexEnergy за время и материальное обеспечение, при необходимости выполнения технического обслуживания и/или ремонтов, на основании текущих ценовых сервисных показателей FlexEnergy.

Вариант 2

Клиент покупает *FlexCare™* - долгосрочное соглашение о запланированном техническом обслуживании, и дополнительно платит FlexEnergy за время и материальное обеспечение при необходимости незапланированного обслуживания и ремонтов, на основании текущих ценовых сервисных показателей FlexEnergy.

Вариант 3

Клиент покупает *FlexCare™ Plus* - долгосрочное соглашение, покрывающее Запланированное и Незапланированное обслуживание до капитального ремонта, который выполняется после 40 000 часов наработки.

Вариант 4

Клиент покупает *FlexCare™ Premium* – долгосрочное соглашение, покрывающее Запланированное и Незапланированное обслуживание включая капремонт, который выполняется после 40 000 часов.

SAMPLE SERVICE PRICING

Вариант 1: на основании текущих сервисных показателей FlexEnergy

Вариант 2: Запланированное техническое обслуживание

MT250 – *Flex Care*™ Planned Maintenance

Year 1	Year 2	Year 3	Year 4	Year 5	Year 6	Year 7	Year 8	Year 9	Year 10	TOTAL	Flat rate	\$/kW
\$7,356	\$7,798	\$8,259	\$8,741	\$9,244	\$9,770	\$10,319	\$10,892	\$11,490	\$12,114	\$95,981	\$9,598	\$0.004

FP250 – *Flex Care*™ Planned Maintenance

Year 1	Year 2	Year 3	Year 4	Year 5	Year 6	Year 7	Year 8	Year 9	Year 10	TOTAL	Flat rate	\$/kW
\$10,930	\$11,442	\$11,975	\$12,529	\$13,106	\$13,706	\$14,330	\$14,980	\$15,655	\$16,358	\$135,011	\$13,501.11	\$0.006

Вариант 3: Запланированное и Незапланированное обслуживание до капитального ремонта:

MT250 – *FlexCare*™ Plus

Plan Duration	Year 1	Year 2	Year 3	Year 4	Year 5	Year 6	Year 7	Year 8	Year 9	Year 10	TOTAL	Flat rate	\$/kW
3	\$7,356	\$24,481	\$27,450								\$59,288	\$19,763	\$0.009
5	\$7,356	\$24,481	\$27,450	\$42,223	\$58,973						\$160,483	\$32,097	\$0.015
10	\$7,356	\$24,481	\$27,450	\$42,223	\$58,973	\$29,157	\$32,907	\$35,761	\$47,522	\$66,375	\$372,206	\$37,221	\$0.017

FP250 – *FlexCare*™ Plus

Plan Duration	Year 1	Year 2	Year 3	Year 4	Year 5	Year 6	Year 7	Year 8	Year 9	Year 10	TOTAL	Flat rate	\$/kW
3	\$10,930	\$35,329	\$37,355								\$83,614	\$27,871	\$0.013
5	\$10,930	\$35,329	\$37,355	\$53,795	\$72,360						\$209,770	\$41,954	\$0.019
10	\$10,930	\$35,329	\$37,355	\$53,795	\$72,360	\$42,077	\$44,602	\$47,178	\$60,547	\$81,442	\$485,616	\$48,562	\$0.022

Вариант 4: Запланированное и Незапланированное обслуживание включая капремонт:

MT250 – *FlexCare*™ Premium

Plan Duration	Year 1	Year 2	Year 3	Year 4	Year 5	Year 6	Year 7	Year 8	Year 9	Year 10	TOTAL	Flat rate	\$/kW
10	\$7,356	\$24,481	\$27,450	\$42,223	\$58,973	\$71,677	\$74,711	\$68,075	\$58,234	\$52,046	\$485,227	\$48,523	\$0.022

FP250 – *FlexCare*™ Premium

Plan Duration	Year 1	Year 2	Year 3	Year 4	Year 5	Year 6	Year 7	Year 8	Year 9	Year 10	TOTAL	Flat rate	\$/kW
10	\$10,930	\$35,329	\$37,355	\$53,795	\$72,360	\$86,948	\$91,837	\$86,936	\$78,659	\$73,861	\$628,011	\$62,801	\$0.029